

L'Abbaye  
ESPACE D'ART CONTEMPORAIN



**ANIMA<sup>2</sup>**

L'exposition Anima<sup>2</sup>, présentée à l'Abbaye - Espace d'art contemporain du 8 mai au 23 août 2026, ouvre un nouveau chapitre pour ce lieu. La Ville d'Annecy tient à saluer le travail mené par la Fondation pour l'art contemporain Claudine et Jean-Marc Salomon. Par la qualité de sa programmation et son exigence artistique, elle a durablement installé l'Abbaye dans le paysage de l'art contemporain. La cessation de son activité clôt un cycle important.

Pour écrire la suite, la direction artistique de l'exposition estivale 2026 a été confiée à imagespassages, acteur incontournable du champ de l'image contemporaine à Annecy.

Anima<sup>2</sup> explore les liens entre dessin, narration graphique et image animée. L'exposition fait dialoguer des œuvres de la collection du Frac Picardie avec des pratiques contemporaines de l'animation, en partenariat avec Miyu Productions. Elle réunit des figures essentielles de l'art contemporain, Giuseppe Penone, Cy Twombly, Raymond Pettibon, Guy Oberson, Christine Rebet, aux côtés d'artistes majeurs de l'image animée tels que Florence Miailhe, Momoko Seto et Simon Rouby. Elle montre comment le dessin porte en lui un mouvement, une énergie que l'image animée révèle dans le temps.

Cette orientation fait écho à l'identité annécienne, en lien avec le Festival international du film d'animation et la future Cité du cinéma d'animation au Haras.

Des visites guidées gratuites sont proposées chaque samedi et dimanche à 15h. L'exposition s'inscrit également dans les Parcours d'éducation artistique et culturelle à destination des enfants d'Annecy.

La Ville d'Annecy entend désormais porter pleinement le projet de l'Abbaye, en affirmant une direction artistique exigeante, en dialogue avec les acteurs du territoire et attentive à l'élargissement des publics.

La Ville d'Annecy remercie l'ensemble des agents mobilisés pour la réalisation de cette exposition, ainsi qu'imagespassages et la Fondation Salomon.

Bonne visite à toutes et à tous.

**Hugo Roux,**  
**maire-adjoint en charge de la Culture,**  
**de l'Éducation populaire et de la Jeunesse**

*En couverture*

**Simon Rouby, Plante Aquatique, 2017,**  
Impression numérique, 200 x 160 cm  
©Simon Rouby ©Miyu productions

Les artistes réunis dans cette exposition envisagent le mouvement comme un langage vivant, traversé par les bruissements du monde. À la manière de sismographes, ils enregistrent les secousses du réel. Le trait, geste premier et fragile, devient ainsi un outil de captation sensible. À travers ces vibrations se dessinent des contextes sociaux, politiques et intimes : soulèvements, désirs, fractures, mémoires en lutte et devenirs incertains.

L'animation, dans sa dimension expérimentale, permet de faire apparaître ce qui échappe aux images et aux discours dominants. Elle donne forme à l'instable, au discontinu, à l'inachevé. Les lignes tremblées, les métamorphoses, les répétitions ou encore les effacements deviennent autant de manières de penser le monde comme un champ de forces en perpétuel mouvement.

Fondée en 1993, imagespassages est un espace d'art nomade qui œuvre à la production et à la diffusion des arts visuels contemporains, et notamment de l'image en mouvement. Présente à l'Abbaye – Espace d'art contemporain depuis plus de dix ans, imagespassages se voit aujourd'hui confier par la Ville d'Annecy la direction générale de cette exposition, dans une dynamique partenariale qui prolonge naturellement son engagement.

Nous adressons nos sincères remerciements à la Ville d'Annecy, aux artistes, aux partenaires institutionnels et artistiques (FRAC Picardie, Miyu Productions, MOLIARTE art & culture) pour leur implication dans la réussite de ce projet.

Au plaisir de vous retrouver autour de ces œuvres et des échanges qu'elles susciteront.

**Pauline Boucharlat**  
**Co-directrice d'imagespassages**

## **ANIMA<sup>2</sup>**

### ***Quand le Dessin s'anime***

L'exploration des univers de l'animation se poursuit en 2026 avec cette nouvelle exposition qui s'inscrit dans la continuité de l'exposition « Anima » présentée en 2024 à La FabriC en partenariat avec la *Fondation pour l'art contemporain Claudine et Jean-Marc Salomon*.

Cette exposition prend place au cœur de l'Abbaye – Espace d'art contemporain d'Annecy-le-Vieux durant tout l'été 2026 en partenariat avec imagespassages, MOLIARTE art & culture, le Festival du Film d'Animation d'Annecy, Miyu, le FRAC Picardie et l'École Supérieure de Design graphique d'Amiens. Elle témoigne de la vitalité de l'animation aujourd'hui et des correspondances fécondes et fertiles qui existent entre des univers dessinés qui ne relèvent pas des mêmes circuits de diffusion et présentation. Ces dialogues nous avons à cœur de les poursuivre en explorant les univers d'artistes repérés sur les territoires de l'animation et les mondes dessinés de la collection du FRAC Picardie. Elle est le fruit d'un compagnonnage engagé en 2023 entre Miyu, le FRAC Picardie et l'équipe de la Fondation Salomon. Elle s'inscrit aujourd'hui dans un cadre partenarial repensé avec la Ville d'Annecy, imagespassages et le Festival International du Film d'Animation d'Annecy.

Cette exposition a une portée symbolique et politique forte, opérant comme un véritable Manifeste en ces premiers jours de printemps. Il ne s'agit pas uniquement de « faire exposition » mais de mettre en récit des œuvres et des démarches d'artistes qui disent beaucoup des correspondances étroites qui existent entre ces écritures dessinées et animées contemporaines. À travers des techniques d'animation diverses comme le dessin animé, la pixilation, la photogrammétrie, l'écran d'épingle, ou le dessin plus traditionnel, cette exposition interroge la

porosité entre cinéma d'animation et art contemporain. Cette exposition participe à un mouvement de valorisation du travail plastique et visuel des cinéastes d'animation et une volonté de faire entrer les techniques d'animation dans l'histoire de l'art contemporain.

C'est l'occasion également d'évoquer et de rendre hommage à Rachel Carson et son ouvrage « Printemps silencieux » paru en 1962, qui contribua à lancer le mouvement écologiste dans le monde occidental au début des années 1960. Les artistes ont toujours été de fabuleux conteurs, les premiers lanceurs d'alerte et les grands témoins engagés de la crise écologique qui n'a cessé de s'amplifier depuis plus de soixante ans. Pas un jour, dorénavant, sans que l'actualité nous rappelle les méfaits de notre actuelle transition climatique, les effets de la pollution, du gaspillage des ressources, de l'activité humaine désorganisateur de la vie de nos environnements. La prise de conscience écologique à l'échelle planétaire qui a marqué ces deux dernières décennies est en train de bouleverser nos systèmes de pensée dans les domaines du politique, de l'économie, du social, de l'architecture ou du culturel.

Les huit artistes présentés dans cette exposition viennent d'horizons différents et permettent par la diversité de leurs écritures dessinées de nous éclairer sur ce rapport vital de l'homme à la nature. Leurs œuvres échafaudent des imaginaires poétiques, politiques et esthétiques singuliers, enquêtant, inventant, expérimentant des manières possibles de rendre compte de notre monde passé, présent et futur. Ils questionnent les grands récits fondateurs, nos croyances, nos modes d'existence, d'action et de production.

**Pascal Neveux,**  
directeur du FRAC Picardie

**Emmanuel-Alain Raynal,**  
Miyu productions



**Cy Twombly**

***Sans Titre***

Février 1974

Dessin, collage, pastel gras à l'huile et mine de plomb au recto et/ou au verso de papiers fixés au ruban auto-adhésif sur papier vélin Arches, 75,1 x 106,1 cm

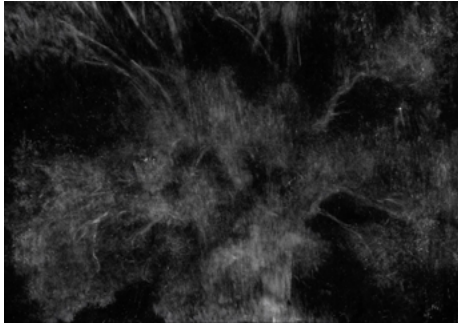
Collection FRAC Picardie, Amiens

©Cy Twombly Foundation - Crédit photographique : André Morin



**Guy Oberson**  
***Pluvier Roux***  
***Alouette***  
2022  
Dessin à la pierre noire sur papier  
225 x 150 cm  
Collection FRAC Picardie, Amiens  
©Guy Oberson - Crédit photographique : André Morin

**Guy Oberson**  
***Hibou Grand Duc***  
2022  
Dessin à la pierre noire sur papier  
225 x 150 cm  
Collection FRAC Picardie, Amiens  
©Guy Oberson - Crédit photographique : André Morin



**Guy Oberson**  
***Corps Nocturnes 1***  
2025  
Dessin d'animation  
Durée : 3 min 37 sec  
Dessins et montage vidéo : Guy Oberson  
Montage vidéo : Sophie Delabays  
Création sonore : Goodbye Ivan

**Guy Oberson**  
***Corps Nocturnes 2***  
2025  
Dessin d'animation  
Durée : 3 min 16 sec  
Dessins et montage vidéo : Guy Oberson  
Montage vidéo : Sophie Delabays  
Création sonore : Goodbye Ivan



**Giuseppe Penone**

***La sua corteccia analizzata, palpata, seguita, tastata, punto per punto fino all'altezza di novcentosettanta centimetri***

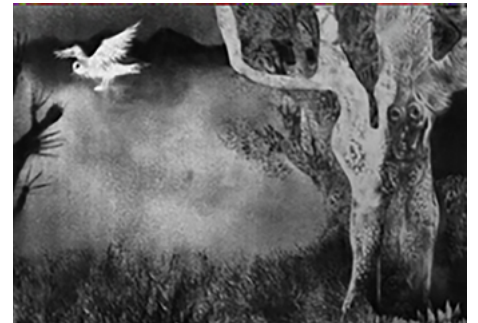
*(Son écorce analysée, palpée, suivie, tâchée, point par point, jusqu'à la hauteur de neuf cent soixante-dix centimètres)*

1969

15 cadres contenant chacun 9 feuillets juxtaposés - 99 x 16,6 cm chaque

Collection FRAC Picardie, Amiens

©ADAGP - Crédit photographique : André Morin



**Florence Mialhe**  
***Des hommes qui marchent***

2026

Durée : 3 min 40 sec

Film réalisé avec l'écran d'épingles conservé par le CNC à Bois d'Arcy  
©CNC ©FRAC Picardie ©Miyu Productions



**Christine Rebet**

***The Fall***

2025

Sélection de dessins issus du film *The Fall*

Encre de Chine sur papier, dimensions variables

©Christine Rebet ©Miyu productions



**Raymond Pettibon**

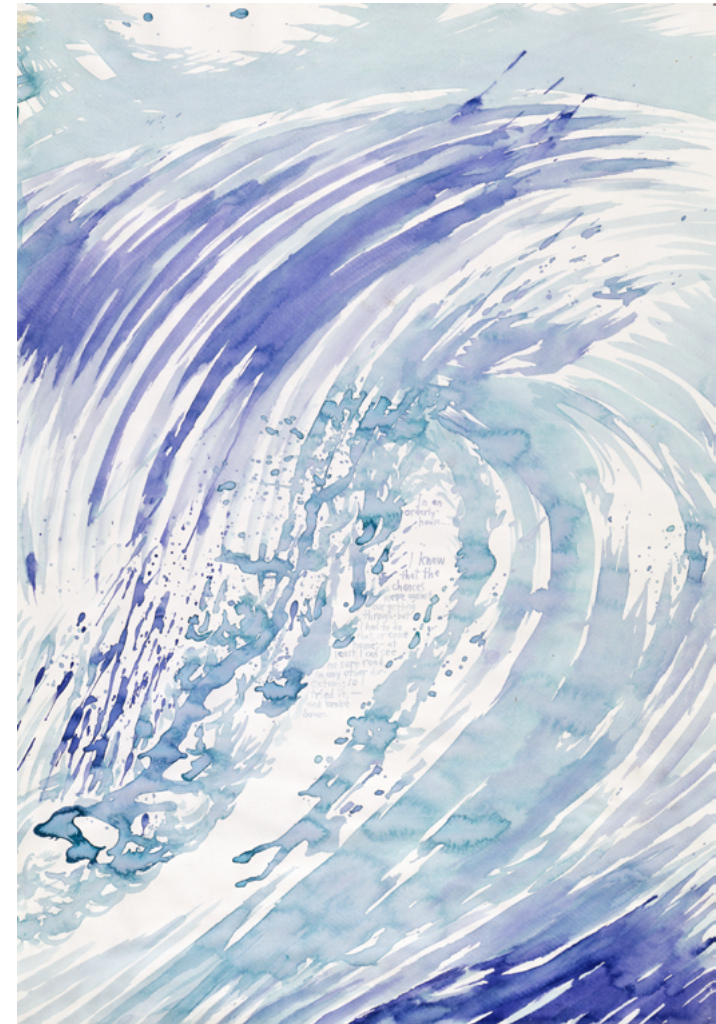
**Pardon, I feel rather sneaking to do it (just do it ! I said). (Th. I confess-- Not having the faith. Not me !** (Pardon, mais cela me paraît furtif (fais-le, j'ai répondu). Je l'avoue - je n'ai pas la foi. Pas moi !)

Encre de Chine et aquarelle sur papier à grains chiné

44,4 x 56,8 cm

Collection FRAC Picardie, Amiens

©Raymond Pettibon - Crédit photographique : André Morin



**Raymond Pettibon**

**In an orderly house... I knew that the chances were against our getting through ; but I had to do that, or come home ; -at least, I can see no sure road in any other direction ; so I tried it, -and broke down.** (Dans une maison bien rangée... Je savais qu'on avait peu de chances de s'en sortir, mais je devais le faire, ou rentrer chez moi ; - du moins, je ne vois aucune issue sûre dans une autre direction, donc, j'ai essayé, - et j'ai sombré.)

1997

Aquarelle sur papier grainé

88 x 55,7 cm

Collection FRAC Picardie, Amiens

©Raymond Pettibon - Crédit photographique : André Morin



**Simon Rouby**  
***Plante Aquatique***  
2017  
Impression numérique, 200 x 160 cm  
©Simon Rouby ©Miyu productions



**Simon Rouby**  
***Lamelles***  
2017  
Impression numérique, 200 x 160 cm  
©Simon Rouby ©Miyu productions



**Momoko Seto**

***Planètes***

2025

Durée de l'extrait : 8 min 13 sec / Durée totale du long métrage : 1h 15 min

©Ecce Films ©Miyu Productions

## Évènements :

**Vendredi 8 mai > Dimanche 23 août 2026**

### Restitution - Projection de l'École supérieure d'art et design d'Amiens

À l'occasion de l'exposition « Anima<sup>2</sup> », les étudiants de l'École supérieure d'art et design d'Amiens sont invités, à l'initiative du FRAC Picardie, à produire et présenter des travaux de fin d'études. Cette restitution rend les dynamiques partenariales visibles et se veut être une passerelle entre dessins plastiques et œuvres en mouvement tout en inscrivant les techniques de l'animation dans le champ de la création.

*Informations pratiques : Abbaye - Espace d'art contemporain- 15bis che. de l'abbaye - Annecy  
Projection en continu aux horaires d'ouverture.*

**Lundi 22 > Vendredi 26 juin 2026**

### Exposition - Projection - Christine Rebet

Dans le cadre du Festival International du Film d'Animation, IMAGESPASSAGES met à l'honneur CHRISTINE REBET et notamment son dernier film d'animation THE FALL (2025). Seront présentés, une sélection de 5 courts métrages d'animation de l'artiste pluridisciplinaire. « *À la croisée du dessin, de l'animation et du récit, l'œuvre de Christine Rebet explore les zones troubles de l'histoire, de la mémoire et de la psyché. À travers une pratique artisanale du film animé – où le geste, la ligne et la répétition deviennent moteurs narratifs – ses vidéos convoquent des figures marginales, des archives réinterprétées et des fictions fragmentées. Les œuvres sélectionnées mettent en lumière l'animation comme un espace de transformation : les images y vacillent, se métamorphosent, révélant des tensions entre contrôle et dérive, conscience et inconscient.* ».  
Pauline Boucharlat, commissaire de l'exposition

*Informations pratiques : imagespassages - Théâtre de l'Échange - 26, rue Sommeiller - Annecy  
Projection en continu / 10h-16h / Entrée libre / Accessible aux personnes à mobilité réduite*

**Mardi 23 juin 2026**

### 14h30 : Conférence avec Christine Rebet

*Informations pratiques : imagespassages - Théâtre de l'Échange - 26, rue Sommeiller - Annecy  
Entrée libre / Accessible aux personnes à mobilité réduite*

### 18h - 20h : Nocturne de l'exposition en présence de l'artiste

*Informations pratiques : Abbaye - Espace d'art contemporain- 15bis che. de l'abbaye - Annecy  
Entrée libre / Accessible aux personnes à mobilité réduite*

**Mercredi 24 > Jeudi 25 juin 2026**

### Ouverture exceptionnelle

À l'occasion du Festival International du Film d'Animation, l'Abbaye-Espace d'art contemporain ouvrira exceptionnellement aux horaires habituels.

### Exposition :

Direction générale : imagespassages  
Direction artistique : MOLIARTE art & culture  
Commissariat général : Pascal Neveux et Emmanuel-Alain Raynal  
Accueil des publics et visites guidées : imagespassages  
Régie et scénographie : Xavier Chevalier, Christophe Leftot, Antoine Perez, Baptiste Rigaux

### Remerciements :

Les artistes exposé.e.s,  
Pascal Neveux, FRAC Picardie  
Emmanuel-Alain Raynal, Miyu productions  
Carine Tissot, Drawing Society  
Et le Festival International du Film d'Animation d'Annecy

### Publication :

Conception graphique : MOLIARTE art & culture  
Impression et reliure: Imprimerie Uberti et Jourdan, Bonneville

## Liste des oeuvres exposées \* :

**Florence Mialhe**

### *Des hommes qui marchent*

2026

Durée : 3 min 40 sec

Film réalisé avec l'écran d'épingles conservé par le CNC à Bois d'Arcy  
©CNC ©FRAC Picardie  
©Miyu Productions

**Guy Oberson**

### *Pluvier Roux*

#### *Alouette*

#### *Hibou Grand Duc*

2022, Dessins à la pierre noire sur papier  
225 x 150 cm  
Collection FRAC Picardie, Amiens  
©Guy Oberson - Crédit  
photographique : André Morin

**Guy Oberson**

### *Corps Nocturne 1 & 2*

2025 - Dessin d'animation

Durée : env. 3 min

Dessins et montage : Guy Oberson  
Montage vidéo : Sophie Delabays  
Création sonore : Goodbye Ivan

**Giuseppe Penone**

### *La sua corteccia analizzata, palpata, seguita, tastata, punto per punto fino all'altezza di novecentosettanta centimetri*

1969

15 cadres contenant chacun 9 feuillets juxtaposés - 99 x 16,6 cm chaque  
Collection FRAC Picardie, Amiens  
©ADAGP - Crédit photographique : André Morin

**Raymond Pettibon**

### *Pardon, I feel rather sneaking to do it (just do it ! I said). (Th. I confess-- Not having the faith. Not me !*

Encre de Chine et aquarelle sur papier à grains chiné, 44,4 x 56,8 cm  
Collection FRAC Picardie, Amiens  
©Raymond Pettibon - Crédit  
photographique : André Morin

**Raymond Pettibon**

### *In an orderly house... I knew that the chances were against our getting through ; but I had to do that, or come home ; -at least, I can see no sure road in any other direction ; so I tried it, -and broke down.*

1997, Aquarelle sur papier grainé  
88 x 55,7 cm  
Collection FRAC Picardie, Amiens  
©Raymond Pettibon - Crédit  
photographique : André Morin

**Raymond Pettibon**

### *I have drips in my paintings now.*

1987, Encre de Chine sur papier grainé crème, 60,3 x 45,7 cm  
Collection FRAC Picardie, Amiens  
©Raymond Pettibon - Crédit  
photographique : André Morin

**Raymond Pettibon**

### *A few good Amens Like a chaameleon I partook of its coloring- azure, gray, puce, pistachio, olive drab. Like a hole in the head... (...)*

1991, Encre de Chine, aquarelle, encres et stylo bille sur papier vélin, 43,3 x 25,2 cm  
Collection FRAC Picardie, Amiens  
©Raymond Pettibon - Crédit  
photographique : André Morin

**Raymond Pettibon**

### *Mushroom Head. Masturbated. Not just for show you know. The new relation, social, personal, aesthetic, of the american world to the european. 1945 ?*

1991, Encre de Chine sur papier Cranes vergé filigrané, 53,3 x 43,3 cm  
Collection FRAC Picardie, Amiens  
©Raymond Pettibon - Crédit  
photographique : André Morin

**Raymond Pettibon**

### *Pandora's Cigar Box T o hang up in our drawing rooms for ornaments...*

1992, Aquarelle et encre de Chine sur papier grainé, 78,6 x 55 cm  
Collection FRAC Picardie, Amiens  
©Raymond Pettibon - Crédit  
photographique : André Morin

**Christine Rebet**

### *The Fall*

2025

Sélection de dessins issus du film *The Fall*  
Encre de Chine sur papier, dimensions variables  
©Christine Rebet ©Miyu Productions

**Simon Rouby**

### *Plante Aquatique*

#### *Lamelles*

2017, Impression numérique, 200 x 160 cm  
©Simon Rouby ©Miyu Productions

**Simon Rouby**

### *Pangée*

2023

durée 15 min 49 sec  
©Miyu Productions

**Momoko Seto**

### *Planètes*

2025

Durée de l'extrait : 8 min 13 sec / Durée totale : 1h 15 min  
©Ecce Films ©Miyu Productions

**Cy Twombly**

### *Sans Titre*

Février 1974, Dessin, collage, pastel gras à l'huile et mine de plomb au recto et/ou au verso de papiers fixés au ruban auto-adhésif sur papier vélin Arches, 75,1 x 106,1 cm  
Collection FRAC Picardie, Amiens  
©Cy Twombly Foundation - Crédit  
photographique : André Morin

# ANIMA<sup>2</sup>

*Quand le dessin s'anime*

Florence Mialhe, Guy Oberson, Giuseppe Penone, Raymond Pettibon, Christine Rebet, Simon Rouby, Momoko Seto, Cy Twombly

**Exposition du 8 mai au 23 août 2026**

## L'Abbaye

ESPACE D'ART CONTEMPORAIN

15 bis chemin de l'Abbaye, Annecy-le-Vieux - 74940 Annecy

Ouvert les vendredis, samedis, dimanches de 14h à 19h

Entrée libre, visite commentée les samedis et dimanches à 15h

Renseignement pour médiations culturelles au 04 85 46 76 49



MIYU



ANNECY